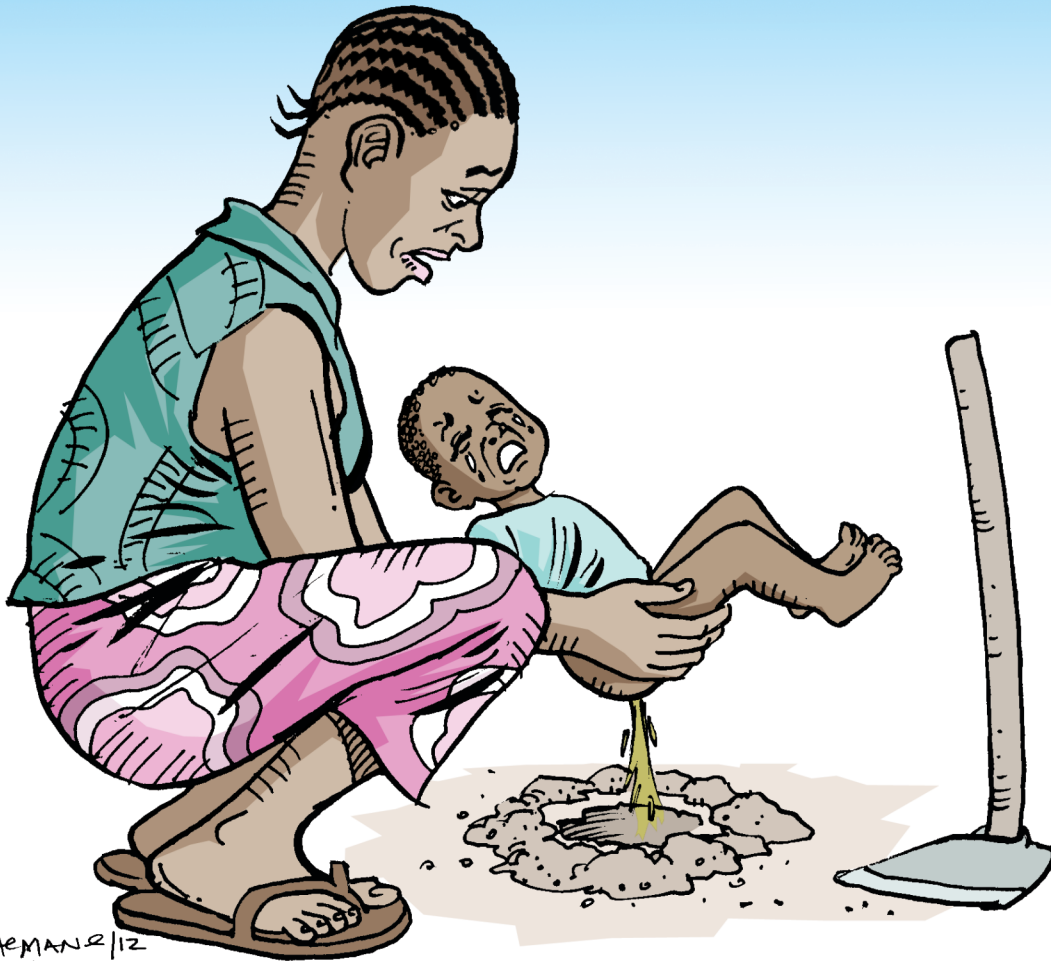


1





1

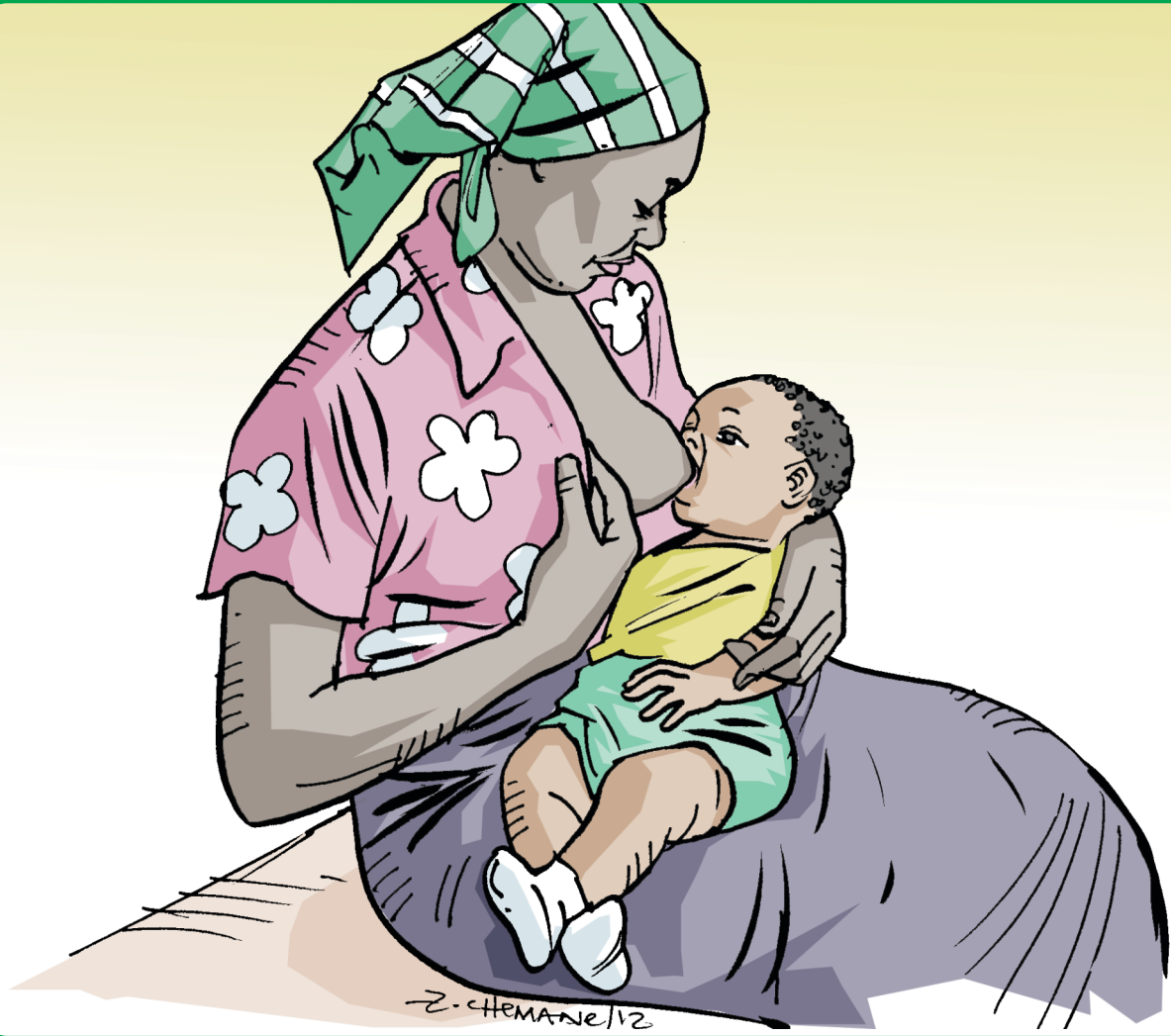
Uma criança tem diarreia quando faz fezes líquidas três ou mais vezes por dia. A diarreia é transmitida principalmente por mãos sujas, água suja e as moscas que tocam nas fezes e, em seguida, pousam nos alimentos.

> O que você faz na sua casa para evitar a diarreia?

**malaria
consortium**
disease control, better health



REPÚBLICA DE MOÇAMBIQUE
Ministério da Saúde
Direcção Provincial da Saúde - Inhambane





2

Uma criança com diarreia deve beber muitos líquidos, incluindo leite materno, logo que a diarreia começa. A criança com diarreia perde muita água e pode morrer se não tomar muitos líquidos para recuperar a água que perdeu.

Algumas pessoas pensam que beber líquidos agrava a diarreia. Este pensamento não é correcto!

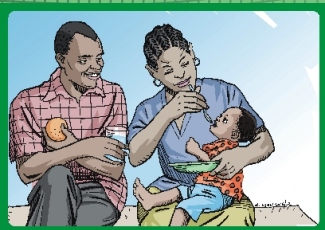
> Como podemos convencer essas pessoas a dar mais líquidos até que a diarreia pare?

**malaria
consortium**
disease control, better health



REPÚBLICA DE MOÇAMBIQUE
Ministério da Saúde
Direcção Provincial da Saúde - Inhambane





3

As bebidas recomendadas para uma criança com diarreia são: leite da mãe, sais de reidratação oral (SRO), água de arroz, sumos de fruta fresca, água de coco e água fervida ou tratada com cloro.

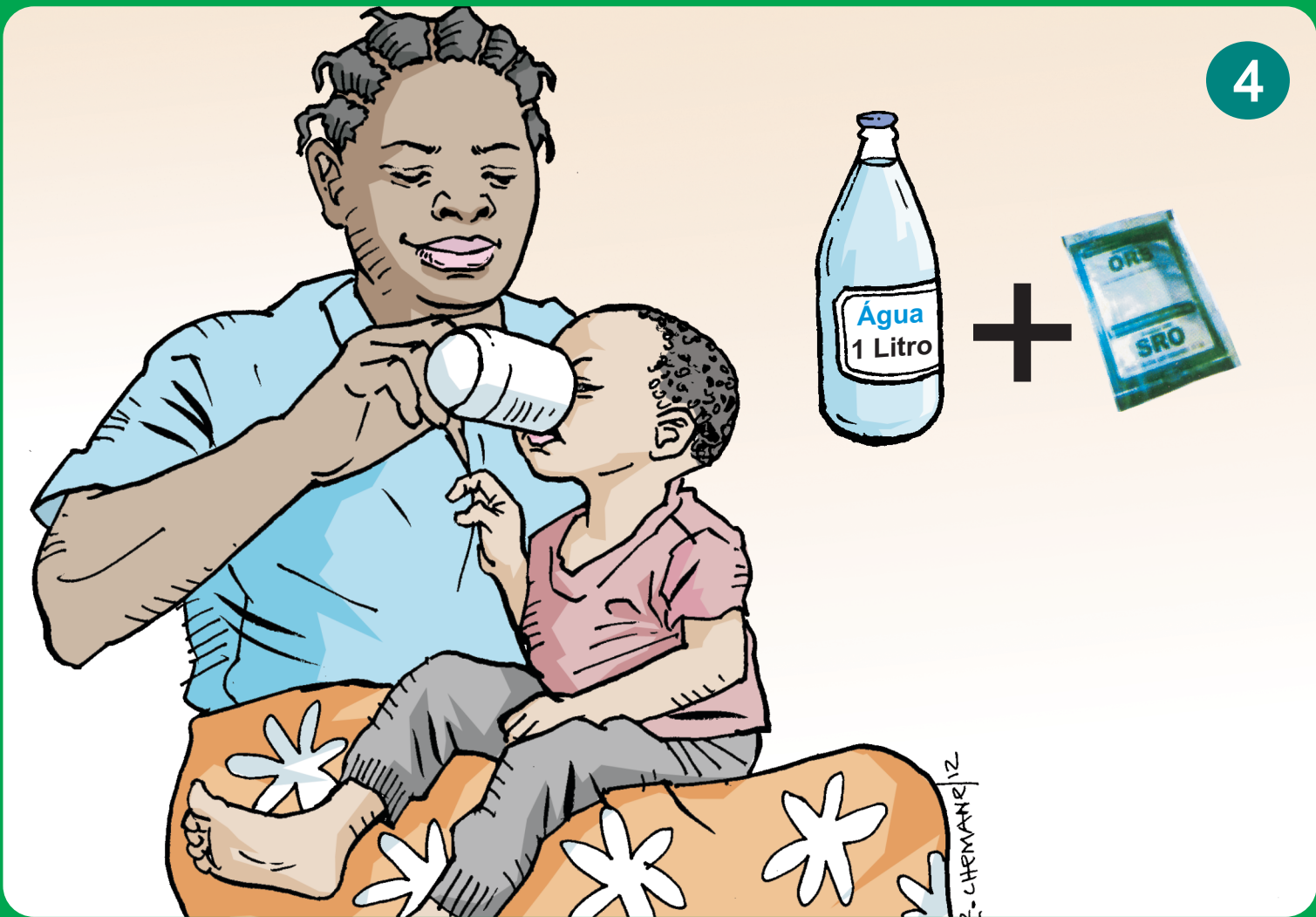
> O que temos aqui, na nossa comunidade, que podemos dar às crianças com diarreia?

**malaria
consortium**
disease control, better health



REPÚBLICA DE MOÇAMBIQUE
Ministério da Saúde
Direção Provincial da Saúde - Inhambane

4





4

Os Sais de Reidratação Oral (SRO) ajudam a criança a recuperar rapidamente da diarreia. Os SRO devem ser misturados com água fervida ou tratada. A criança deve beber a mistura depois de cada evacuação de fezes líquidas.

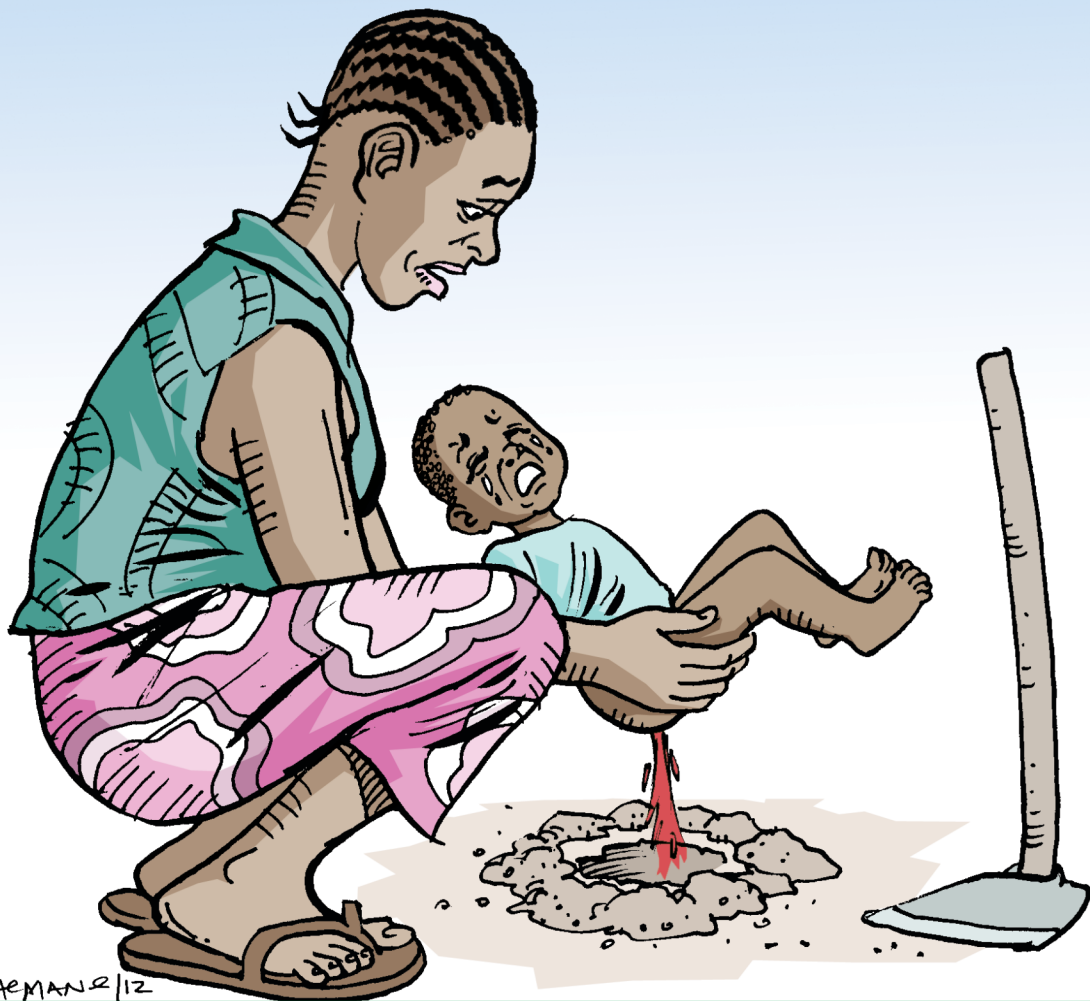
- > Onde podemos encontrar o SRO?
- > Como podemos dar a mistura de SRO à criança?

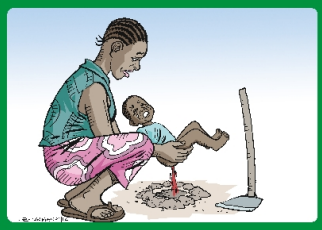
**malaria
consortium**
disease control, better health



REPÚBLICA DE MOÇAMBIQUE
Ministério da Saúde
Direcção Provincial da Saúde - Inhambane

5





5

A diarreia normalmente não dura mais de três (3) dias. Mas, a vida de uma criança corre perigo se no intervalo de uma hora ela evacuar muitas vezes fezes líquidas, ou se houver sangue nas fezes. É preciso nesse caso, ir imediatamente à Unidade Sanitária mais próxima.

- > **Esta situação já aconteceu aqui na comunidade?**
- > **Como podemos ajudar a levar imediatamente as crianças com sinais de perigo da diarreia para a Unidade Sanitária?**

**malaria
consortium**
disease control, better health



REPÚBLICA DE MOÇAMBIQUE
Ministério da Saúde
Direcção Provincial da Saúde - Inhambane

6





6

Lavar sempre as mãos com água e sabão ou água e cinza, depois de usar a latrina, antes de preparar a comida, antes de comer ou de dar a comida à criança.

> Na sua casa ou comunidade, como e quando é que as pessoas lavam as mãos?

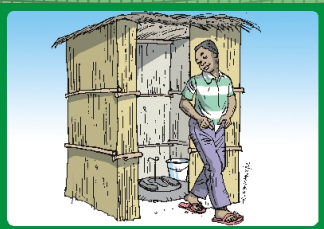
**malaria
consortium**
disease control, better health



REPÚBLICA DE MOÇAMBIQUE
Ministério da Saúde
Direcção Provincial da Saúde - Inhambane

7





7

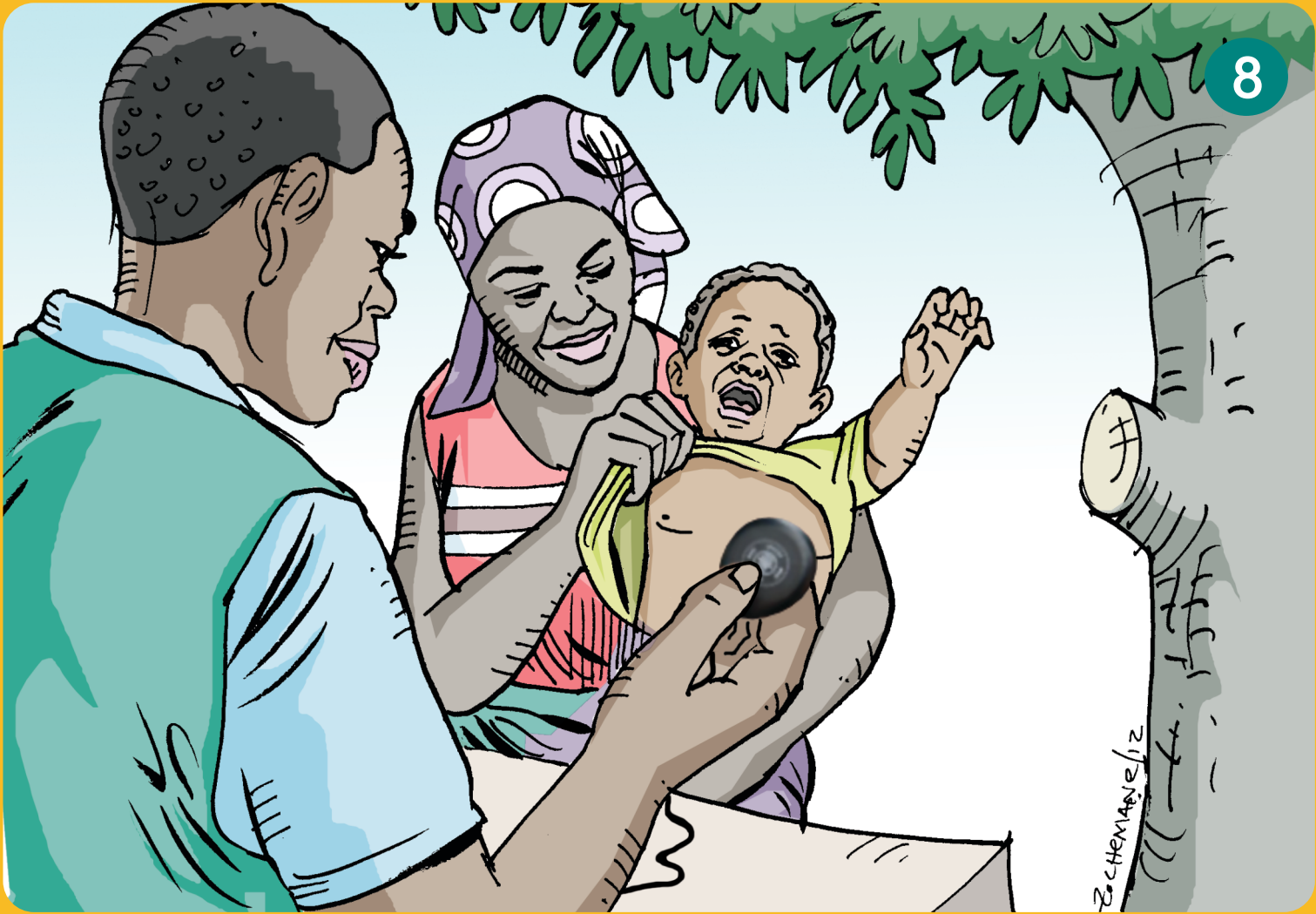
A diarreia é também transmitida por moscas que pousam em fezes e em seguida pousam em alimentos. Por isso, as fezes não devem ser espalhadas, mas sim descartadas na latrina, sanita ou enterrá-las. Também, devem-se cobrir todos os alimentos.

- > **Todas famílias da nossa comunidade tem latrinas?**
- > **Como podemos ajudar as pessoas que não tem latrinas?**

**malaria
consortium**
disease control, better health



REPÚBLICA DE MOÇAMBIQUE
Ministério da Saúde
Direcção Provincial da Saúde - Inhambane





8

A pneumonia é uma doença diferente da asma e da tosse, apesar de ter mesmos sinais, como a respiração rápida e difícil. Leve a criança de imediato ao APE da sua comunidade sempre que a criança tiver tosse ou dificuldade de respirar porque ele está capacitado para reconhecer e tratar a pneumonia.

> **Tem pneumonia na comunidade?**

> **Quando é que temos que levar a criança ao APE ou à Unidade Sanitária?**

**malaria
consortium**
disease control, better health



REPÚBLICA DE MOÇAMBIQUE
Ministério da Saúde
Direcção Provincial da Saúde - Inhambane



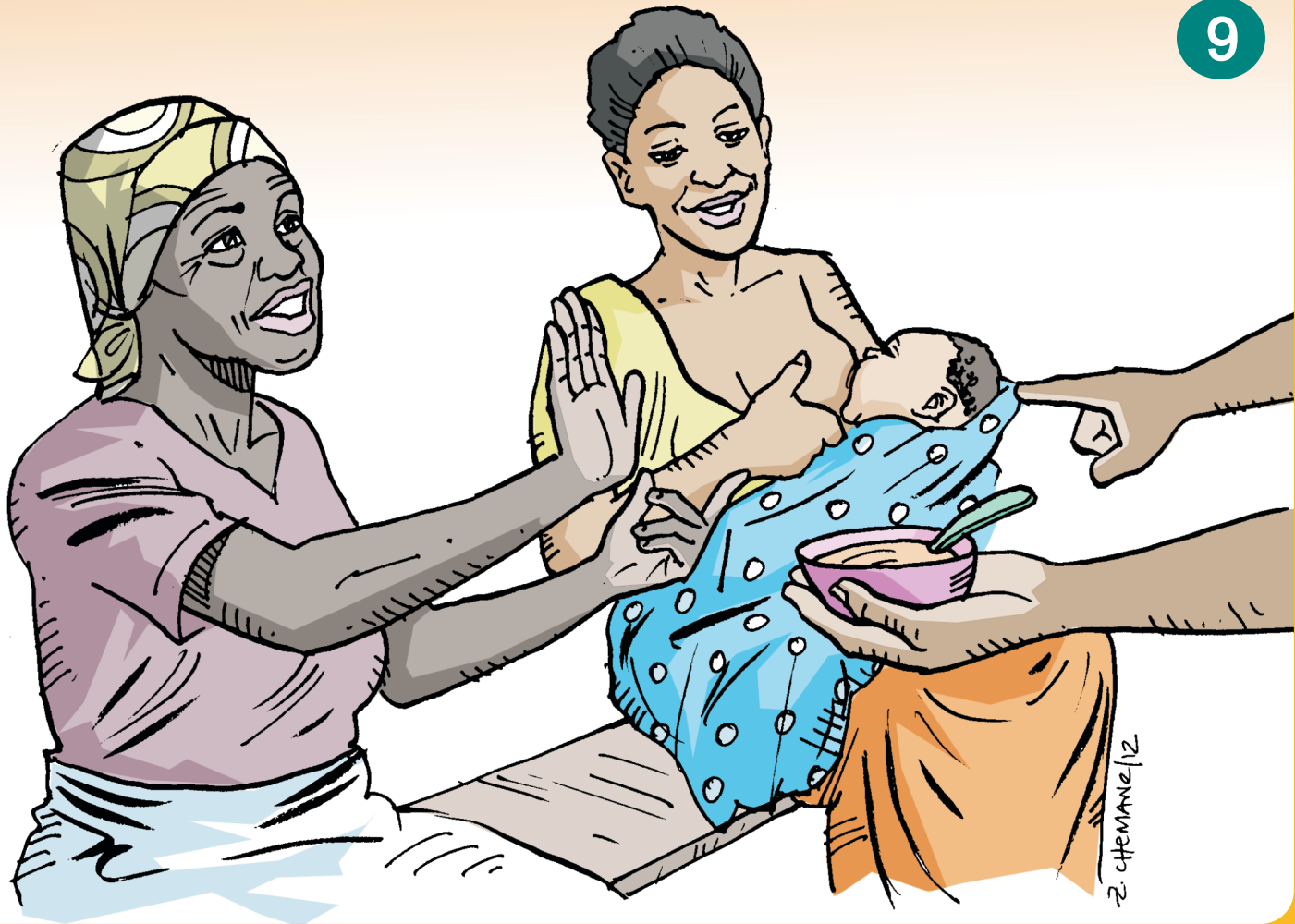
O leite materno é o melhor alimento para o bebé, porque é limpo e tem todas vitaminas necessárias para um bebé crescer saudável e protegê-lo contra as doenças. Dê somente leite do peito, durante os primeiros seis (6) meses de vida de dia e de noite. Continue a amamentar o seu bebé depois dos seis (6) meses até aos dois anos introduzindo outros alimentos.

- > **Porque é que algumas pessoas dão outros alimentos a crianças menores de seis (6) meses que não sejam o leite materno?**
- > **De que forma a família pode ajudar a mãe a amamentar o seu bebé até aos dois anos?**

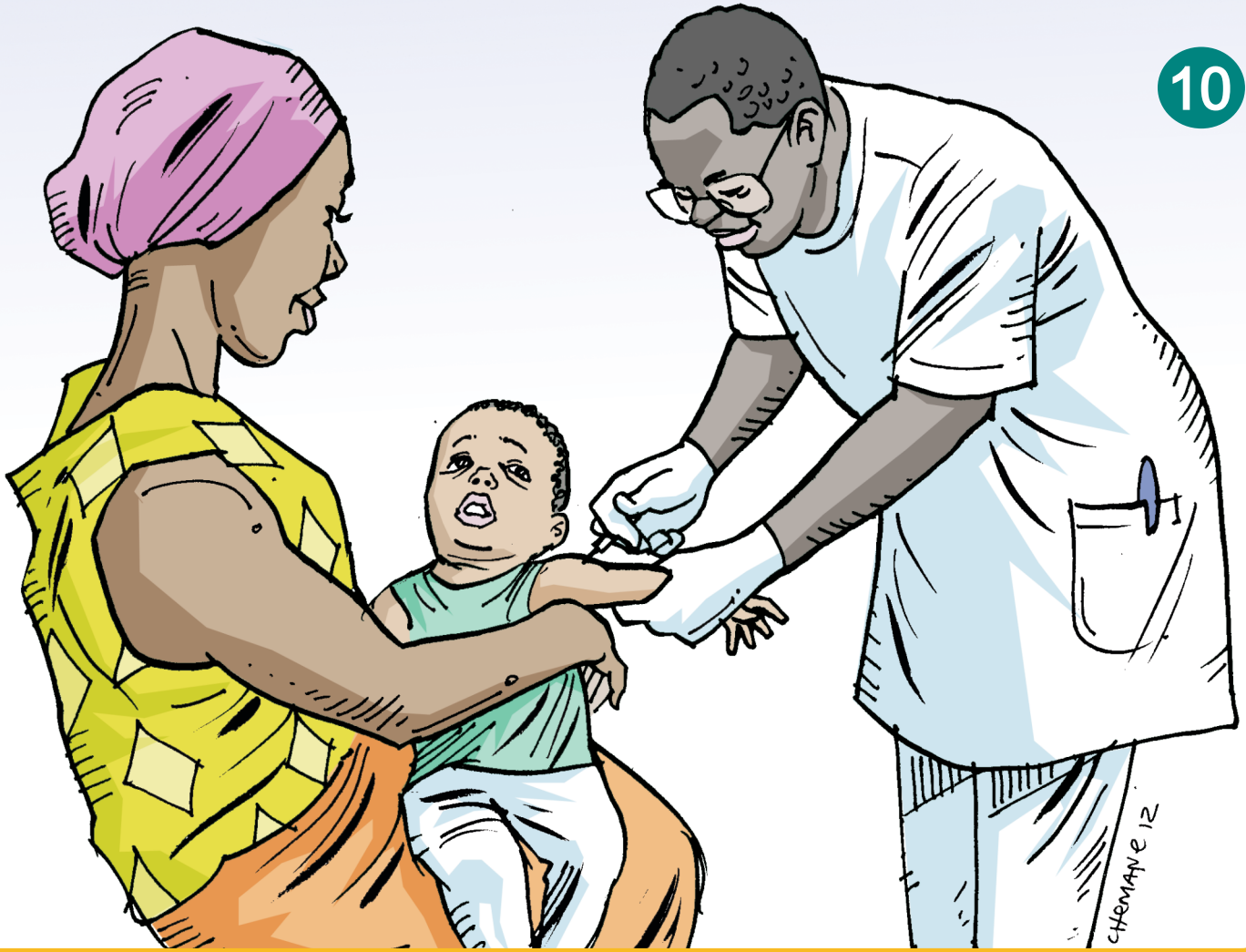
**malaria
consortium**
disease control, better health



REPÚBLICA DE MOÇAMBIQUE
Ministério da Saúde
Direcção Provincial da Saúde - Inhambane



2. cte mme/12





10

A vacinação protege a criança contra doenças muito perigosas na infância, como a pólio e sarampo. A vacinação também reforça o corpo da criança para combater outras doenças, como a pneumonia. Por isso, levem todas crianças à Unidade Sanitária para cumprir todas vacinações recomendadas.

> Como podemos assegurar que todas as crianças da nossa comunidade recebem a vacinação completa?

**malaria
consortium**
disease control, better health



REPÚBLICA DE MOÇAMBIQUE
Ministério da Saúde
Direcção Provincial da Saúde - Inhambane



Z. chomwe 12



11

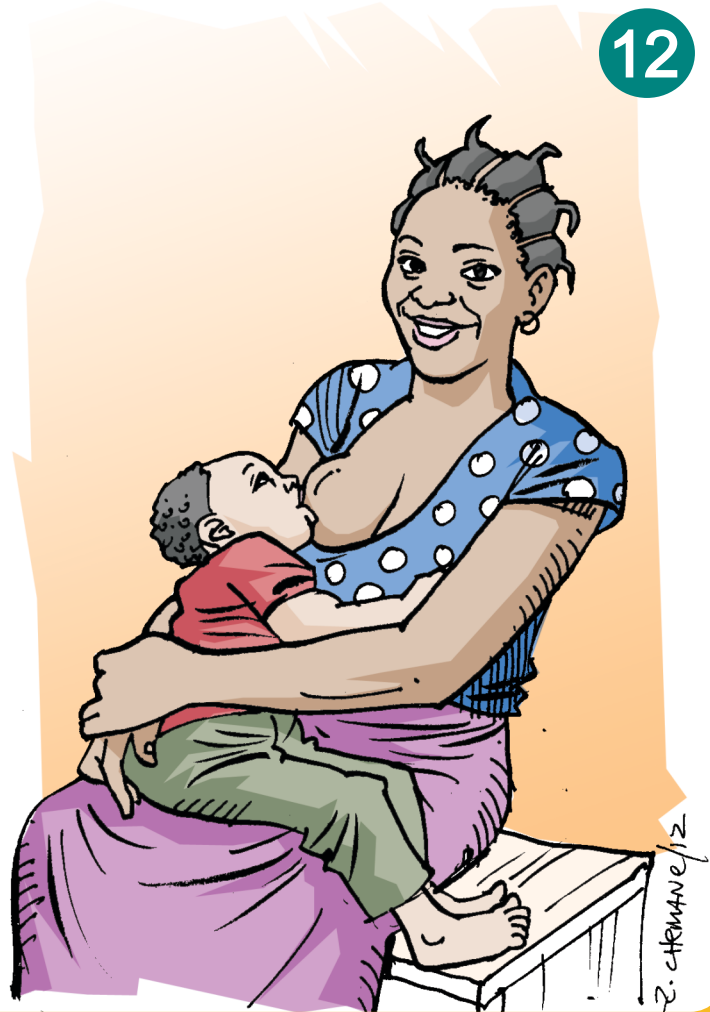
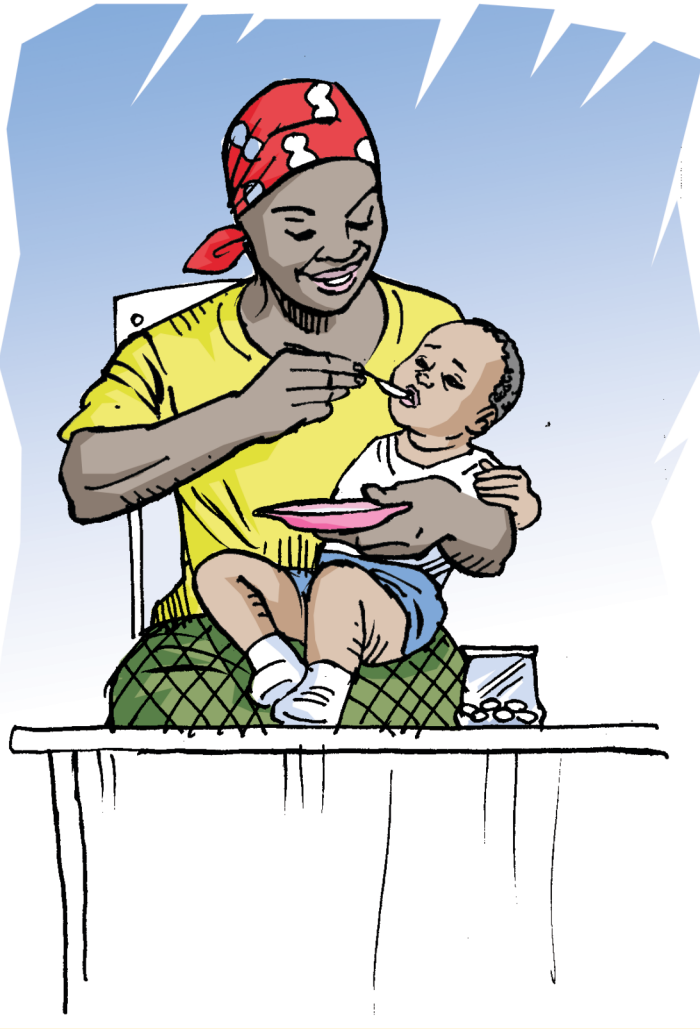
O fumo pode prejudicar as crianças, correndo o risco de apanhar pneumonia ou outras doenças respiratórias. As crianças, em particular, não devem ficar em cozinhas com fumo, perto de fogueiras, nem dormir com o candeeiro aceso.

> Como é que podemos assegurar que todas as crianças não fiquem perto do fumo ou do candeeiro?

**malaria
consortium**
disease control, better health



REPÚBLICA DE MOÇAMBIQUE
Ministério da Saúde
Direcção Provincial da Saúde - Inhambane





12

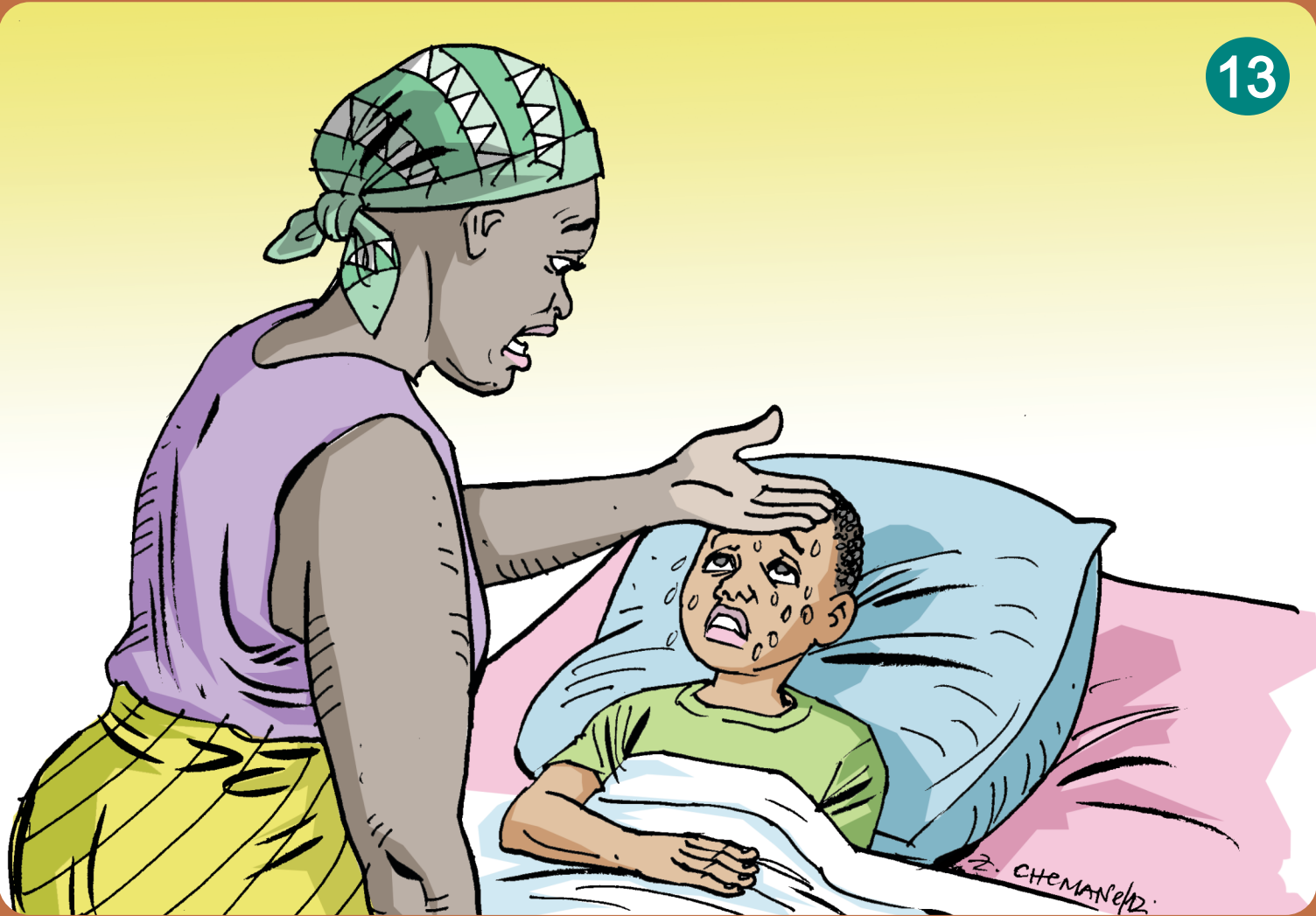
Quando o APE ou a Unidade Sanitária confirma que a criança tem pneumonia, deve cumprir com a medicação receitada, continuar a amamentar ao peito com mais frequência e dar comida à criança (se a ela tiver mais de seis meses) para recuperar da doença.

- > **Porque é que algumas pessoas não seguem estas recomendações?**
- > **O que devemos fazer para apoiar a estas pessoas?**

**malaria
consortium**
disease control, better health



REPÚBLICA DE MOÇAMBIQUE
Ministério da Saúde
Direcção Provincial da Saúde - Inhambane





13

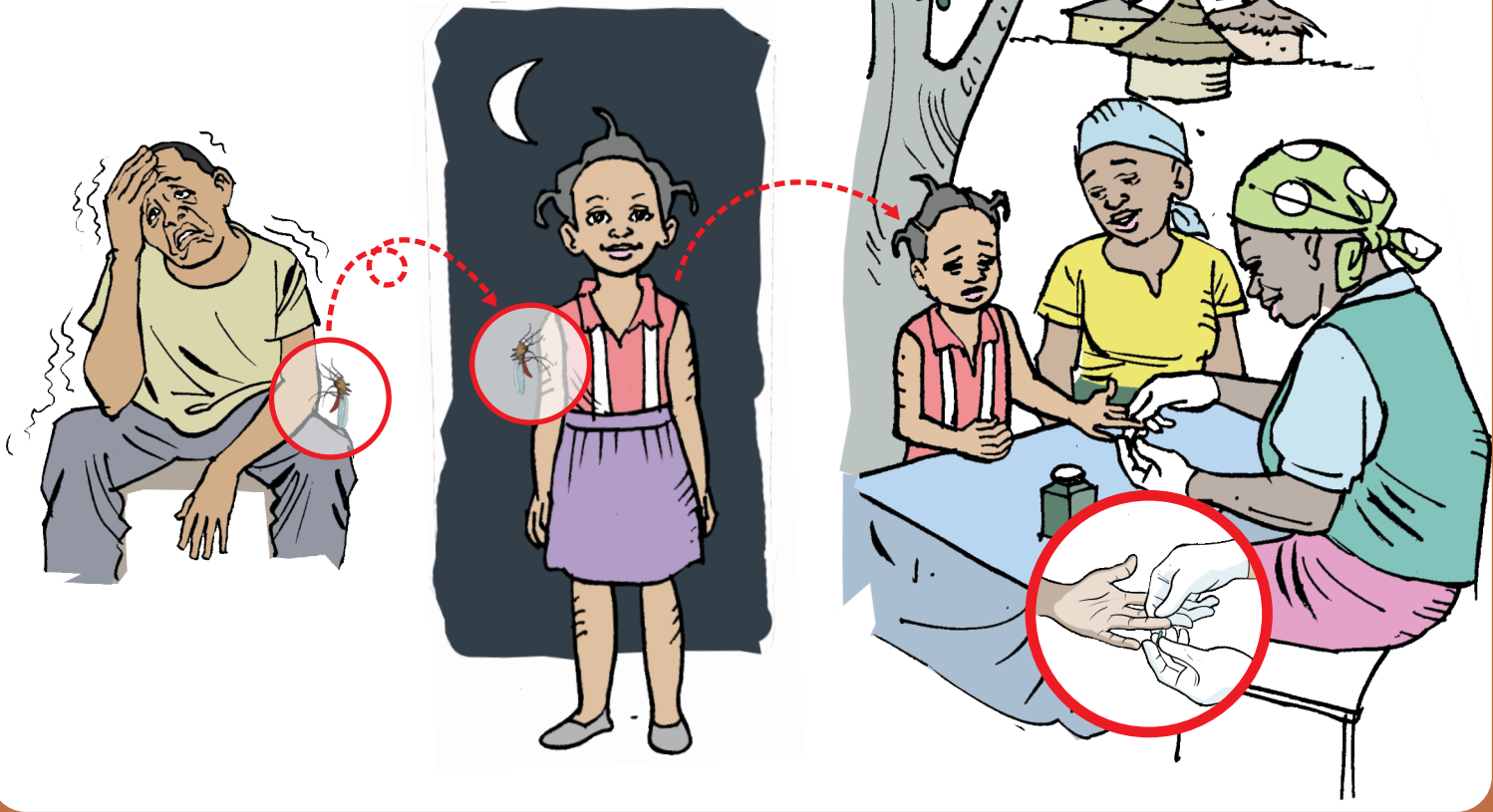
A febre é o primeiro sinal da malária. A malária pode matar a criança em pouco tempo. Sempre que uma criança tiver febre, leve-a de imediato ao APE da sua comunidade, porque ele tem teste rápido para confirmar a doença e medicamentos para tratar a malária.

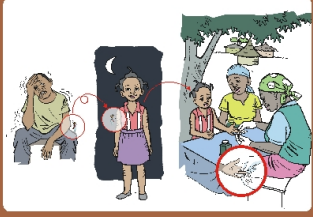
- > **Quais são os outros sinais da malária na criança?**
- > **O que temos que fazer sempre que a criança apresentar esses sinais?**

**malaria
consortium**
disease control, better health



REPÚBLICA DE MOÇAMBIQUE
Ministério da Saúde
Direcção Provincial da Saúde - Inhambane





14

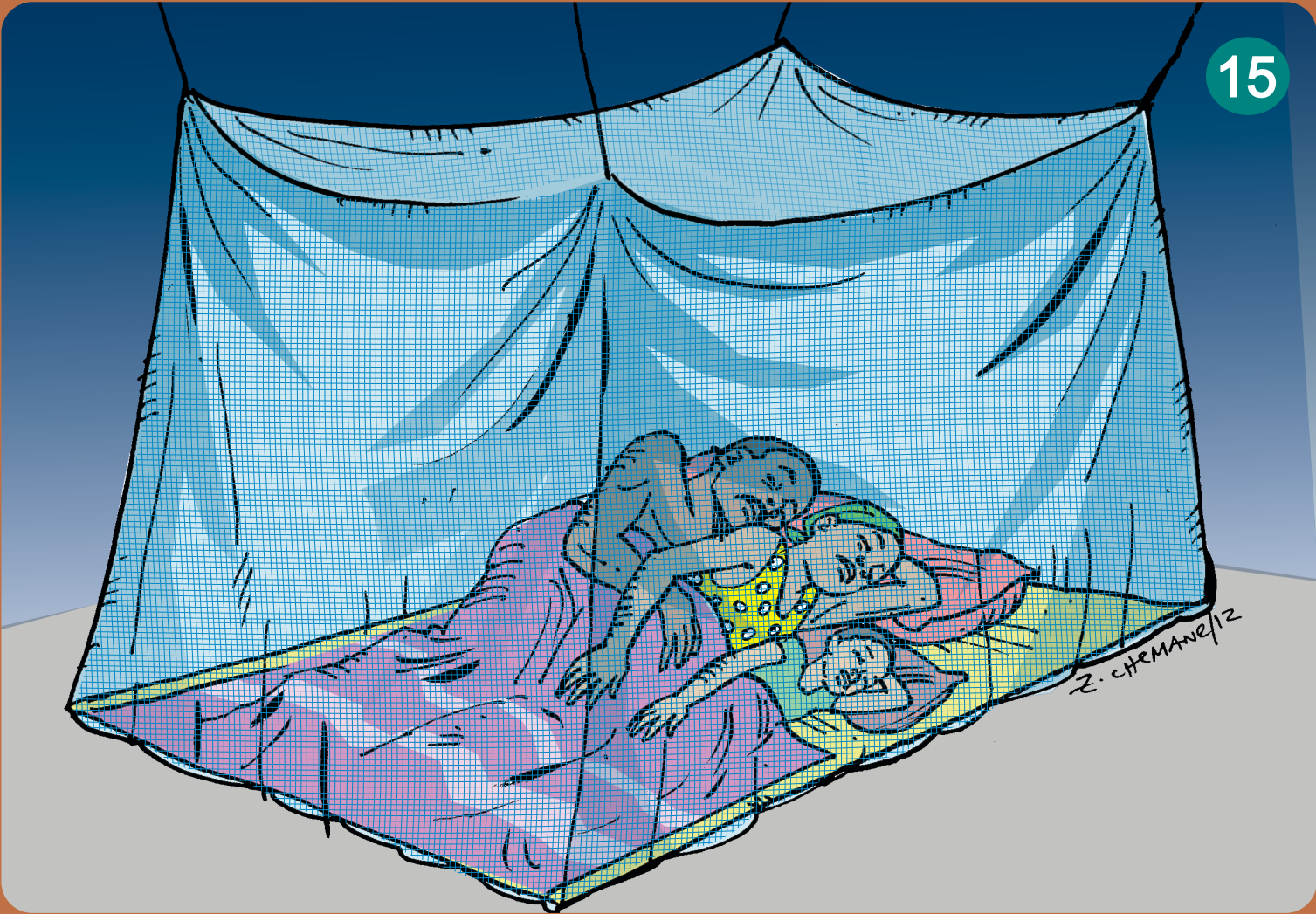
Só o mosquito transmite a malária! Para tratar a malária, é importante que todas as pessoas doentes vão ao APE ou Unidade Sanitária mais próxima para serem examinadas e receberem tratamentos.

- > **Quais são as acções que nós podemos tomar na comunidade para prevenir a malária?**
- > **O que podemos fazer para envolver todas pessoas da comunidade nas actividades de prevenção da malária?**

**malaria
consortium**
disease control, better health



REPÚBLICA DE MOÇAMBIQUE
Ministério da Saúde
Direcção Provincial da Saúde - Inhambane





15

Toda a família deve dormir debaixo da rede mosquiteira todas as noites para evitar a picada do mosquito que causa a malária. A rede mosquiteira tratada com insecticida de longa duração é melhor porque afugenta os mosquitos que circulam por perto da rede e mata os que tocam nela.

- > **Porque é que algumas pessoas não dormem debaixo da rede mosquiteira, todas as noites?**
- > **Como podemos convencer-lhes a usar as redes?**

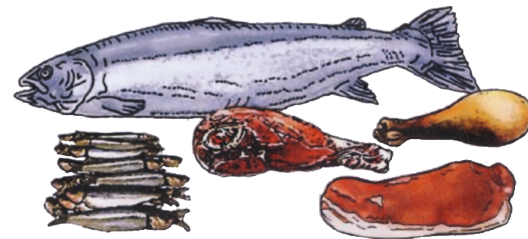
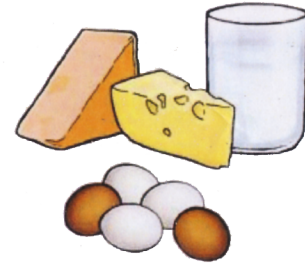
**malaria
consortium**
disease control, better health



REPÚBLICA DE MOÇAMBIQUE
Ministério da Saúde
Direcção Provincial da Saúde - Inhambane



16





16

As crianças que estão doentes devem ser alimentadas com líquidos e outros alimentos com mais frequência do que o habitual para ajudá-las a recuperar rapidamente e prevenir a mal nutrição.

> Que tipo de líquidos e alimentos existem na nossa comunidade que podemos dar às crianças?









**malaria
consortium**
disease control, better health



REPÚBLICA DE MOÇAMBIQUE
Ministério da Saúde
Direcção Provincial da Saúde - Inhambane

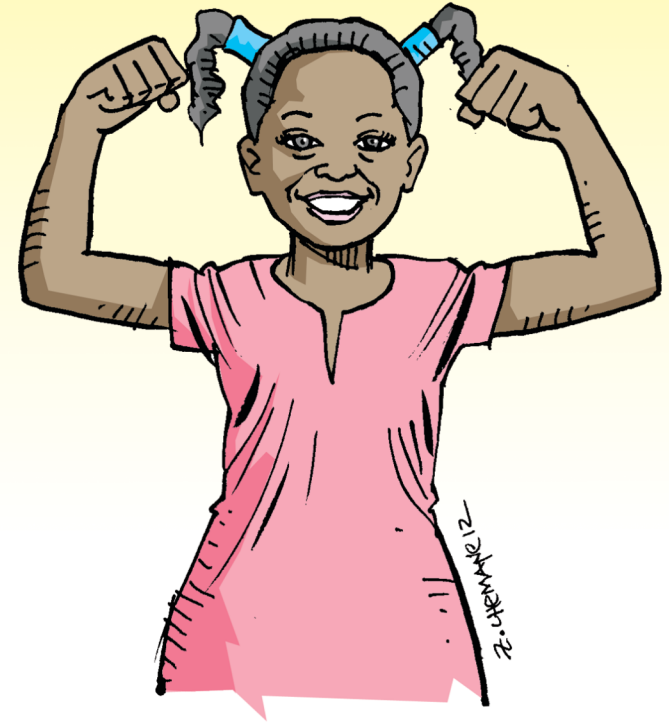


MEDICAMENTO

1^{da} 2^{da} 3^{da}

17





17

Uma criança com malária deve acabar com os medicamentos receitados, mesmo se a febre desaparecer rapidamente. Se a criança doente não acaba os medicamentos, a malária vai ficar no seu corpo e pode voltar mais grave e pode levar até à morte da criança.

- > **Por que razão algumas pessoas não acabam com os medicamentos?**
- > **Como podemos fazer para ajudar essas pessoas?**

**malaria
consortium**
disease control, better health



REPÚBLICA DE MOÇAMBIQUE
Ministério da Saúde
Direcção Provincial da Saúde - Inhambane





18

Se uma criança tiver febre alta, deve-se refrescar o seu corpo com uma esponja molhada ou enrolar-lhe com uma toalha húmida enquanto se leva para o APE da sua comunidade ou a Unidade Sanitária mais próxima.

- > **Quem sabe baixar a febre das crianças quando apresentam o corpo quente?**
- > **Como se faz?**
- > **Pode ensinar as outras pessoas?**

**malaria
consortium**
disease control, better health



REPÚBLICA DE MOÇAMBIQUE
Ministério da Saúde
Direcção Provincial da Saúde - Inhambane