

Les Pratiques Familiales Essentielles

Un modèle de communication pour le
changement social et de comportement
en faveur de la survie de l'enfant

iCCM 2014

**Integrated Community Case Management (iCCM):
Evidence Review Symposium**
3-5 March 2014, Accra, Ghana

LES PFE



iCCM 2014

**Integrated Community Case Management (iCCM):
Evidence Review Symposium
3-5 March 2014, Accra, Ghana**

Background

Etablir les bases - (2006 -2008)

- Recherches LANCET, modélisation du pilote , étude CAP
- Identification et création de mécanismes de coordination (national and local)



1. Communication pour le changement social et comportementale
CPI / relais communautaires et l'habilitation communautaire (initiatives pilotés par les communautés pour l'adoption de PFE)
2. Mobilisation Social
Création de partenariat et des réseaux (leaders communautaires,) (medias de proximité , cinema, theatre, radios communautaires...)
3. Plaidoyer pour l'engagement de leaders (imams, chefs traditionnels) et partenaires

iCCM 2014

**Integrated Community Case Management (iCCM):
Evidence Review Symposium**
3-5 March 2014, Accra, Ghana

Progression dans la mise en echelle

Modélisation (2008 - 2011)

Communes	Villages	Pop. Total	Enfants 0-5	Relais com
5	176	140,331	28,766	522

Mise en échelle (2011 – 2015)

Communes	Villages	Pop. Total	Enfants 0-5	Relais com
25	2.087	1.004.239	194.822	4.175

iCCM 2014

**Integrated Community Case Management (iCCM):
Evidence Review Symposium
3-5 March 2014, Accra, Ghana**

La communication pour le changement social et de comportement

Le dialogue communautaire

- Identification de relais, engagement des autorités et partage de responsabilités
- Amplification et prise de conscience de besoins, mise en commun et clarification sur les perceptions autour de PFE
- Appropriation communautaire à partir de la responsabilisation de relais et leaders villageois

iCCM 2014

**Integrated Community Case Management (iCCM):
Evidence Review Symposium
3-5 March 2014, Accra, Ghana**

Habilitation communautaire

De l'apprentissage collectif

Introduire l'approche construire la confiance

... à l'action collective:

Autodiagnostic communautaire

Plan d'action du village

Assemblées pour aborder le progrès

Célébration de champions

La communauté dévient un "agent de changement"



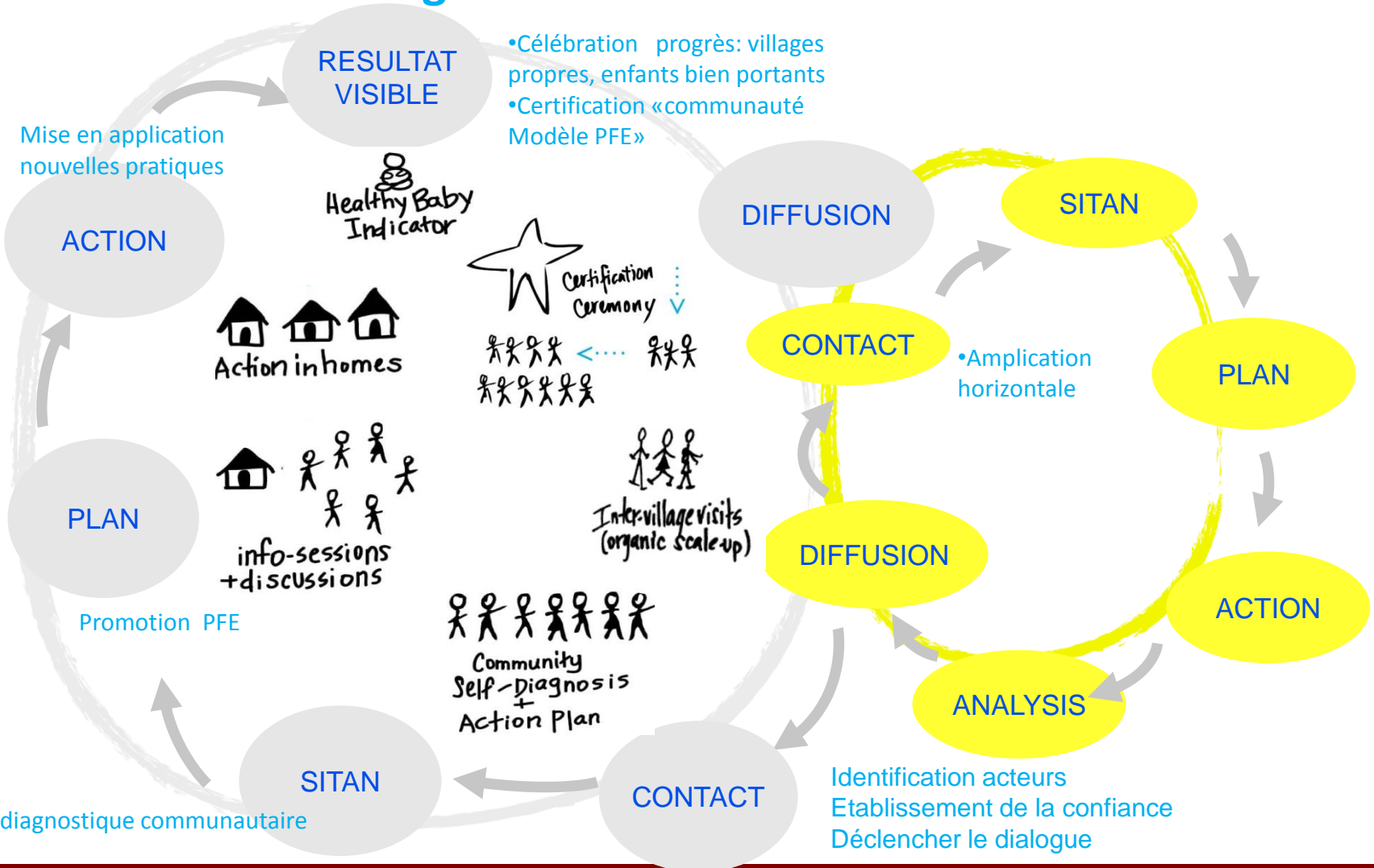
iCCM 2014

Integrated Community Case Management (iCCM):
Evidence Review Symposium
3-5 March 2014, Accra, Ghana

Modèles PFE: Communautés comme agents de changement

Evaluation participative

Mise en application nouvelles pratiques



iCCM 2014

**Integrated Community Case Management (iCCM):
Evidence Review Symposium**
3-5 March 2014, Accra, Ghana

Relais et animateurs: Agents de changement



iCCM 2014

**Integrated Community Case Management (iCCM):
Evidence Review Symposium
3-5 March 2014, Accra, Ghana**



iCCM 2014

**Integrated Community Case Management (iCCM):
Evidence Review Symposium
3-5 March 2014, Accra, Ghana**



iCCM 2014

**Integrated Community Case Management (iCCM):
Evidence Review Symposium
3-5 March 2014, Accra, Ghana**

Mobilisation sociale

Emissions publiques avec la population
Microprogrammes dans les langues locaux et radio-feuilletons



iCCM 2014

Integrated Community Case Management (iCCM):
Evidence Review Symposium
3-5 March 2014, Accra, Ghana

Plaidoyer pour l'engagement des leaders



Oumarou Kachallo, chef de village:

«J'ai été convaincu de l'importance des PFE dans la formation et après nous avons organisés un assemblée villageoise pour discuter la nécessité de protéger les enfants des maladies. Les relais organisent une des causeries et visites à domicile, alors que l'Imam fait la promotion quotidienne de l'hygiène avant la prière du soir, et je discute de changement de comportement avec les populations»

iCCM 2014

**Integrated Community Case Management (iCCM):
Evidence Review Symposium
3-5 March 2014, Accra, Ghana**



iCCM 2014

**Integrated Community Case Management (iCCM):
Evidence Review Symposium
3-5 March 2014, Accra, Ghana**

Suivi du progrès et interaction avec les services de santé

- Discussions des résultats du monitoring avec les agents de santé pour l'identification des goulots et des barrières à l'utilisation des services.
- Proposition de solutions pour y remédier



iCCM 2014

**Integrated Community Case Management (iCCM):
Evidence Review Symposium
3-5 March 2014, Accra, Ghana**

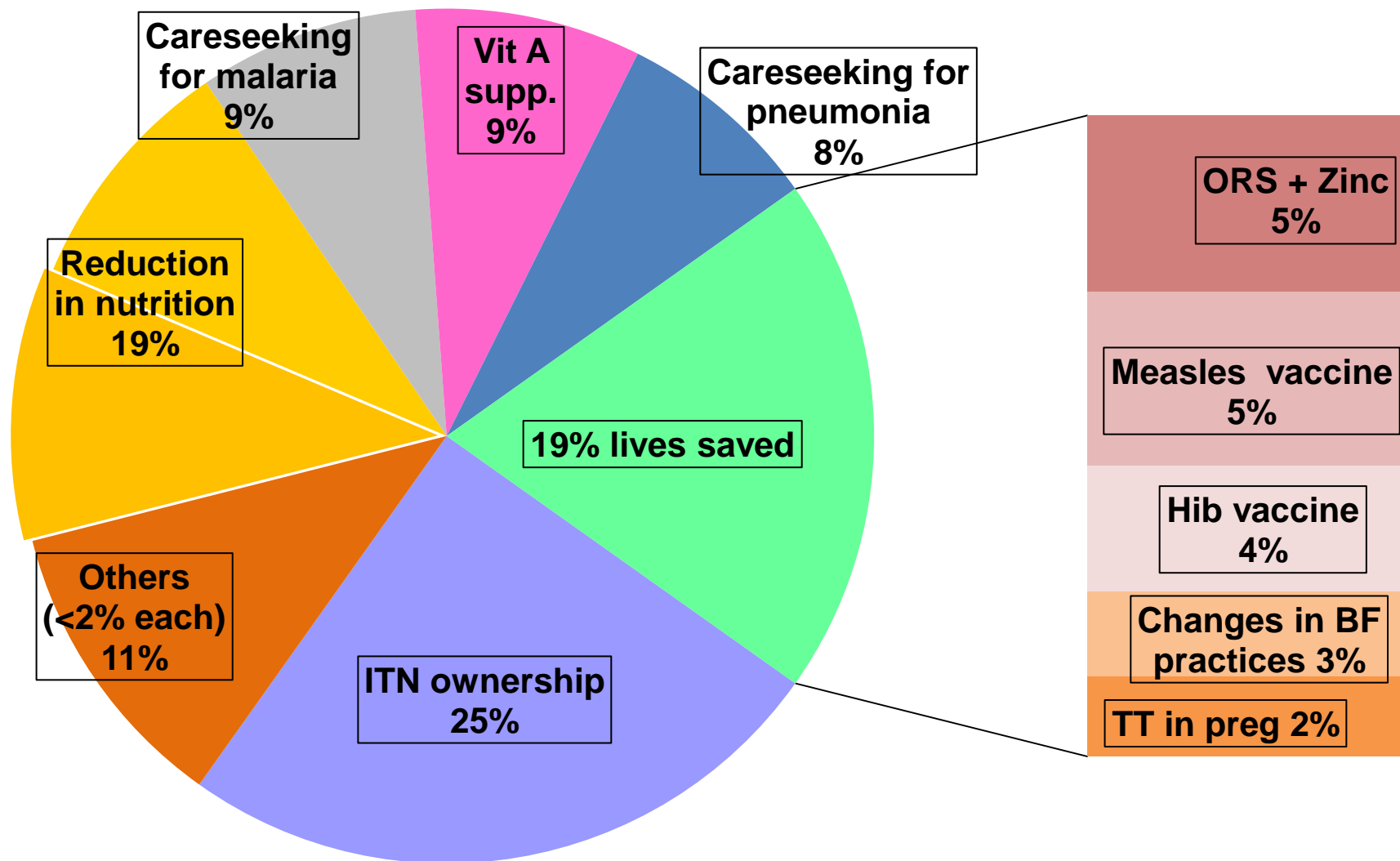
Barrières à l'utilisation de services de santé de l'enfant

Barrières à l'utilisation des services	Quelques propos pour illustrer
Goulots liés au contexte <ul style="list-style-type: none">- Poids de la tradition- Mode de vie nomade	
Goulots liés à l'offre <ul style="list-style-type: none">- Éloignement des centres de santé- Négligence/ Indisponibilité des mères- Rupture de médicaments	<p><i>«les femmes laissent leurs travaux domestiques pour parcourir une longue distance à pied pour faire vacciner leurs enfants »</i></p> <p><i>« Les soins pour les enfants âgés de moins de 5 ans sont gratuits c'est quand il n'y a pas de médicaments dans la case de santé que l'infirmier prescrit des médicaments »</i></p>
Goulots liés à la demande <ul style="list-style-type: none">- Retard dans le recours aux soins- Préférence pour les traitements traditionnels	<p><i>«le traitement des enfants se fait traditionnellement... ce n'est qu'en cas de complications que nous partons au centre de santé des villages environnants »</i></p>

iCCM 2014

**Integrated Community Case Management (iCCM):
Evidence Review Symposium
3-5 March 2014, Accra, Ghana**

Résultats



iCCM 2014

**Integrated Community Case Management (iCCM):
Evidence Review Symposium
3-5 March 2014, Accra, Ghana**

Trends in the adoption KFP

Indicators (%)	2006	2012
Mothers who exclusively breastfed their child from 0 to 6 months	13	23
Children with an episode of diarrhoea received treatment with ORS	18	44
Under-5 children having slept under the insecticide treated mosquito net the night preceding the survey	7	20
Pregnant woman having slept under the insecticide treated mosquito net the night preceding the survey	7	20
Children completely vaccinated (12-23 months)	29	52
Pregnant women having had prenatal check-ups	46	83
Delivery in health institution	17	30

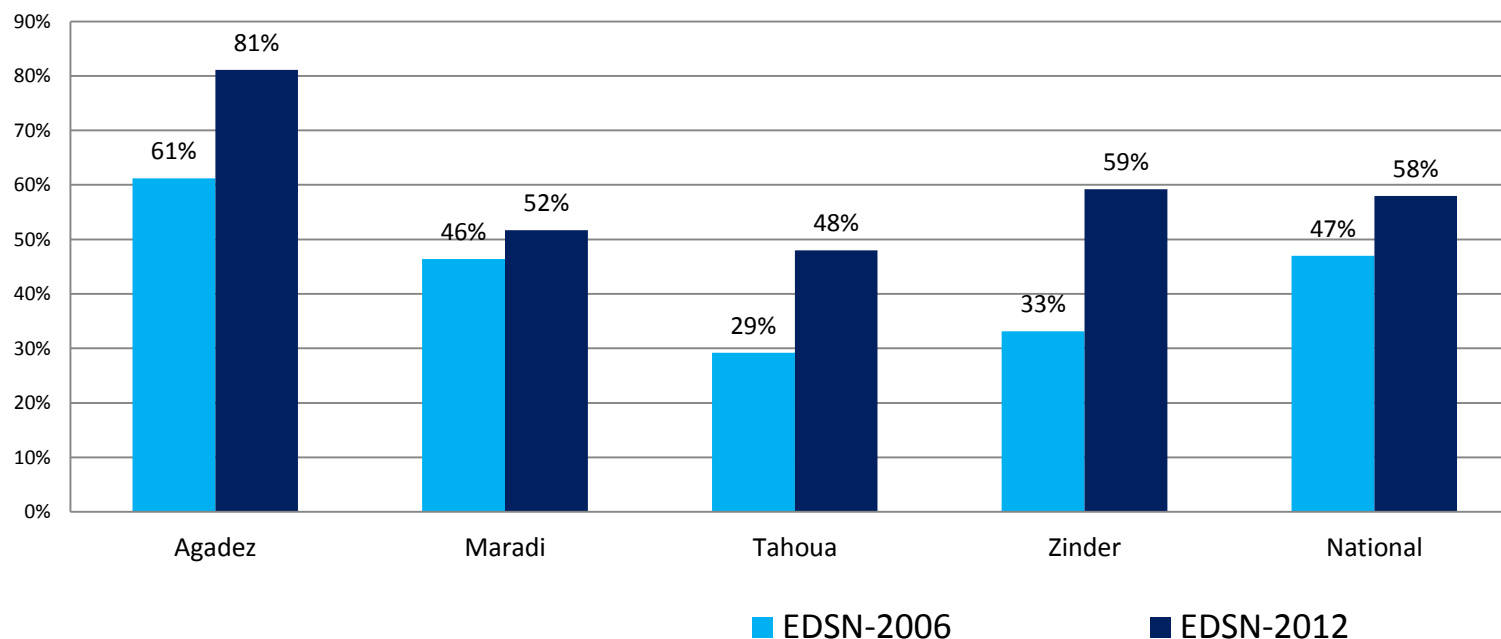
© EDSN MICS 2006, EDSN MICS IV 2012

iccm 2014

**Integrated Community Case Management (iCCM):
Evidence Review Symposium**
3-5 March 2014, Accra, Ghana

Recherche de soins pour la prise en charge des IRA

Graphique 10 : Evolution du pourcentage d'enfants ayant bénéficié de recherche de soins pour la prise en charge des IRA dans la zone d'intervention et au niveau national

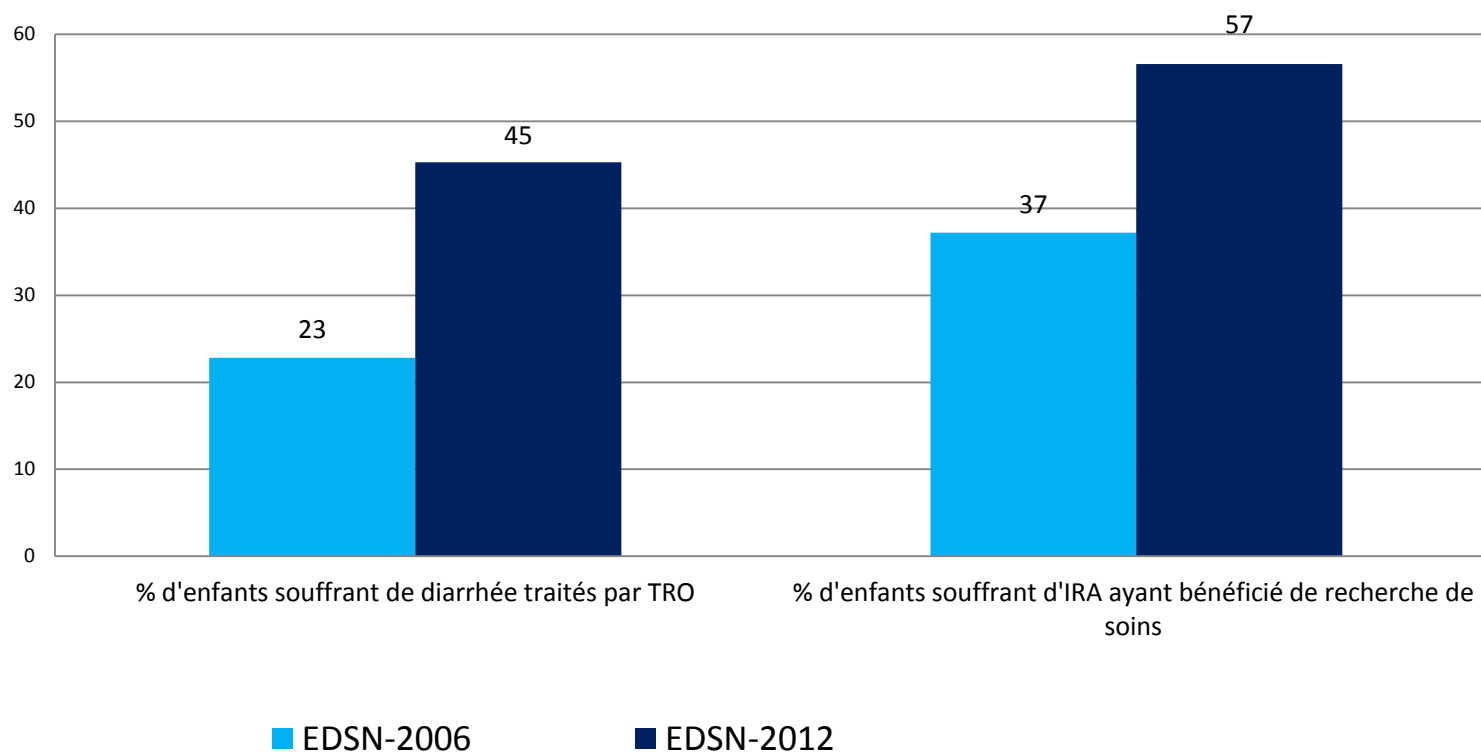


iCCM 2014

**Integrated Community Case Management (iCCM):
Evidence Review Symposium
3-5 March 2014, Accra, Ghana**

Recherche de soins (TRO et IRA)

Graphique 9 : Evolution de la recherche des soins de santé pour la prise en charge des maladies de l'enfant dans la zone d'intervention du programme



iCCM 2014

**Integrated Community Case Management (iCCM):
Evidence Review Symposium
3-5 March 2014, Accra, Ghana**

Difficultés

- Le recours aux soins curatifs ne se fait parfois qu'en cas d'aggravation de la maladie (charge de travail de la femme, faible perception du risque de la maladie, confiance aux traitement traditionnel).
- La relation soigné-soignant (mauvais accueil, insuffisance information sur les services disponibles, et rupture de stock) a entraîné un faible recours aux soins curatifs

Conclusions majeures

- La **gratuité de soins et les cases de santé** constituent des stratégies efficaces permettant d'améliorer la demande et l'utilisation des services de santé
- **L'engagement et la participation communautaire** paraissent déterminants pour réduire les goulots d'étranglement à l'accès et utilisation de services sociaux de base
- Les **relais communautaires et les leaders** sont des acteurs clés dans le processus d'habilitation communautaire
- Le renforcement de capacités locales dans **l'analyse et l'utilisation de données** permet de mener des actions basées en evidences
- Une meilleure compréhension des **normes** sociales sous-tendant les comportements s'impose pour réduire significativement les barrières



MERCI BEAUCOUP

iccm 2014

**Integrated Community Case Management (iCCM):
Evidence Review Symposium
3-5 March 2014, Accra, Ghana**