

# Child Health Task Force

July 16, 2020

## SMC/CPS & COVID-19

Charlotte Eddis  
Beh Kamate  
(PMI Impact Malaria)



U.S. President's Malaria Initiative



PMI  
**IMPACT**  
MALARIA  
Advancing Malaria Service Delivery

# Bilingual presentations in Zoom/Présentations bilingues sur Zoom

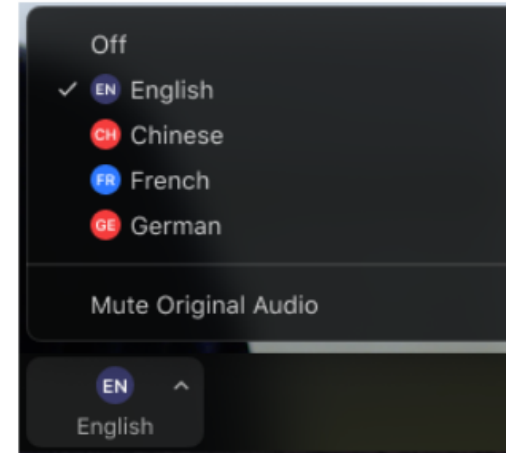
- The presentation can be heard in English and French/**La présentation sera audible en anglais et français**
- Click on the globe icon and select English or French/**Cliquez sur le globe et sélectionnez English ou French**
- Select “Unmute original audio” to silence the English presentation/**Sélectionnez “Unmute original audio” pour silencier la présentation en anglais**



1. In your meeting/webinar controls, click **Interpretation**.



2. Click the language that you would like to hear.



3. (Optional) To only hear the interpreted language, click **Mute Original Audio**.

## Presentation outline

- Introducing PMI Impact Malaria (IM)
- Overview of IM's iCCM work
- Delivering SMC in the time of COVID-19
- Q&A

## Plan de présentation

- Qui est PMI Impact Malaria (IM)?
- Que fait-on au niveau communautaire?
- Comment réaliser la CPS en temps de COVID-19?
- Questions et réponses



# Introducing PMI Impact Malaria



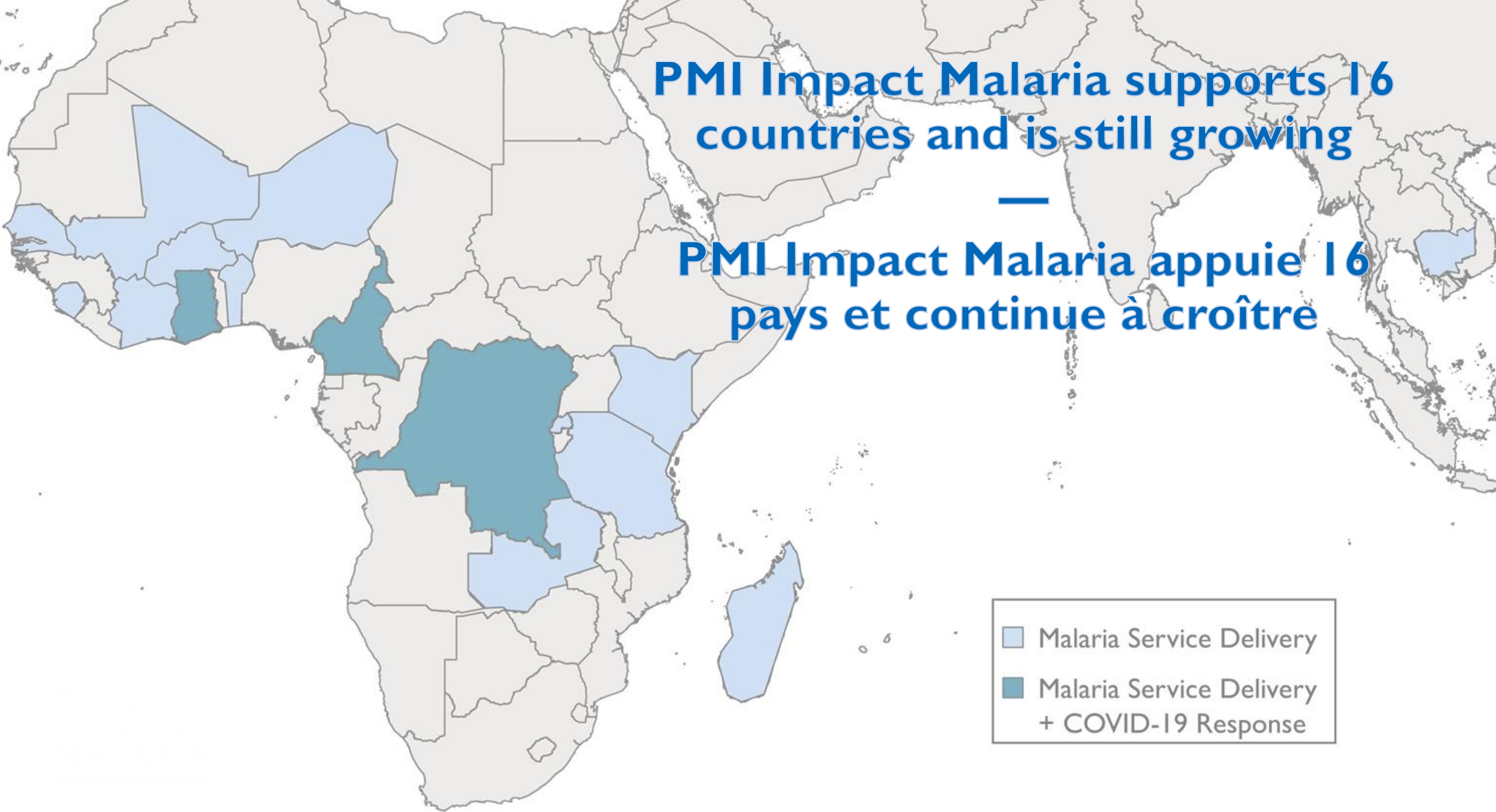
## Qui est PMI Impact Malaria?





**PMI Impact Malaria supports 16 countries and is still growing**

**PMI Impact Malaria appuie 16 pays et continue à croître**



## IM supports NMCPs with:

- Malaria diagnosis and treatment
- Drug-based prevention
- Use of data for decision-making to accelerate service delivery improvements

## IM appuie les PNLP avec:

- Dépistage et prise en charge du paludisme
- La chimio prévention
- L'utilisation des données pour accélérer les améliorations programmatiques



# PMI Impact Malaria's iCCM work

## — Que fait-on au niveau communautaire?





## IM's iCCM work

In/En Cameroon, Cote d'Ivoire, Mali, Niger, and Rwanda

- Training CHWs
- Monitoring performance and availability of commodities
- Troubleshooting
- Data analysis

## La PEC du paludisme au niveau communautaire

- Formation des ASC
- Suivi de la performance et de la disponibilité des intrants
- Résolution des problèmes
- Analyse des données



## COVID-19 adaptations

- CHW training and supervision continues, in COVID secure way
- COVID training modules incorporated into curriculum
- Face coverings and hand gel/handwashing stations provided to CHWs

## Adaptations dues à la COVID-19

- La formation et la supervision des ASC continue, en respectant les mesures de protection
- Module sur la COVID inclut dans la formation
- Cache-nez fournies aux ASC, ainsi que le gel ou le kit de lavage de mains



SMC

—

CPS





## What is SMC?

- Recommended since 2012 in areas of highly seasonal malaria transmission throughout Sahel sub-region for children aged 3-59 months (usually)
- SPAQ DOT on day 1, AQ given by caregiver on days 2 and 3 every month for 4 months

## Qu'est-ce que la CPS?

- Recommandée depuis 2012 dans les zones de forte transmission saisonnière dans toute la sous-région du Sahel pour des enfants âgés de 3 à 59 mois (d'habitude)
- SPAQ observé J1, AQ donné par parent J2 et J3 chaque mois pendant 4 mois

## Expected benefits

- Evidence from 7 seven studies 2002-2011 suggests SMC:
- prevents ~75% of all malaria episodes
- prevents ~75% of severe malaria episodes
- may decrease child mortality by about 1 in 1000
- probably reduces the incidence of moderately severe anemia
- Use of LLIN still needed

## Avantages escomptés

- Résultats de 7 études 2002-2011 montrent que la CPS:
- évite environ 75 % de l'ensemble des accès palustres
- évite environ 75 % des accès palustres graves
- pourrait entraîner une diminution de la mortalité infantile d'environ 1 pour 1000
- réduit probablement l'incidence de l'anémie modérée
- En plus de la CPS, l'utilisation de MILDA toujours nécessaire



## IM's SMC work

In/En Cameroon, Mali, and Niger (Ghana TA/AT seulement)

- 2020 target >4.5 million children aged 0-5 (& 5-10 in Mali Sikasso region)
- Procurement, microplanning, training, supervision, SBCC, distribution, monitoring

## IM et la CPS

- Cible 2020 >4.5 million enfants âgés de 0-5 (& 5-10 au Mali, région de Sikasso)
- Achats, micro-planification, formation, supervision, communication, distribution, monitoring

## Challenges

- Insecurity / population movement
- Data quality (administrative coverage data only)
- Adherence days 2 and 3
- ...and COVID-19!

## Défis

- Insécurité / mouvement de la population
- Qualité de données (données de couverture administrative seulement)
- Adhésion au J2 et J3
- ...et COVID-19!



## COVID-19 adaptations

- Door-to-door only
- Microplanning remotely
- COVID-secure trainings
- Safe supervision
- LLW only after 1<sup>st</sup> and 4<sup>th</sup> cycle in small groups
- Communications explaining changes due to COVID-19

## Adaptations dues à la COVID

- Porte-à-porte uniquement
- Micro-planification à distance
- Formation sécurisée
- Supervision sécurisée
- Restitution après le 1<sup>er</sup> et 4<sup>e</sup> passage en petit groupe
- Communications pour expliquer les changements

# Recent CHW training in Kaele, Cameroon



# Formation récente des ASC au Cameroun



# Door-to-door distribution only

## Distribution porte-à-porte uniquement

1

Two face coverings provided per person to distributors and supervisors

2

The household's own utensils (e.g. cups) and drinking water are used

ADMINISTRATION DES MEDICAMENTS DE LA CPS ET DEPISTAGE DE LA MALNUTRITION



ADMINISTRATION JOUR 1



ADMINISTRATION JOUR 2



ADMINISTRATION JOUR 3



DEPISTAGE DE LA MALNUTRITION



3

The caregiver administers the first dose, with the CHW observing at a safe distance

4

After visiting the compound, the distributors wash their hands with soap or gel before visiting the next compound



# Communications

- Increase mass media
- Decrease face to face as much as possible
- BUT remember mass media coverage can be low
- Village criers can keep distance
- Explain the changes without mixing messages
- Augmenter l'utilisation des médias de masse
- Diminuer la Communication Inter-Personelle si possible
- MAIS la couverture de radio et télé n'est pas très bonne
- Les crieurs publics peuvent garder une distance
- Expliquer les changements sans tout mélanger





# Questions?



U.S. President's Malaria Initiative



All photos credited to PMI Impact Malaria